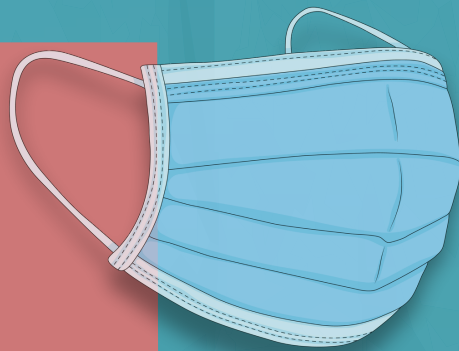


ATENÇÃO, PROFISSIONAIS DA SAÚDE!

A Secretaria de Saúde de Itajaí RECOMENDA A UTILIZAÇÃO DE MÁSCARAS CIRÚRGICAS em caso de atendimento a pacientes sintomáticos respiratórios.



A medida preventiva tem como base o decreto estadual nº 574/2024 e o Ofício Circular nº 25/2024, da Secretaria de Estado da Saúde.

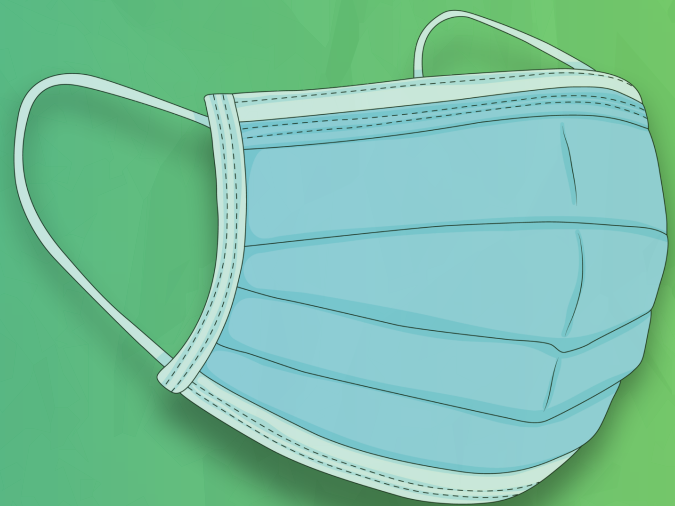
Caso seu esquema vacinal contra gripe influenza e a COVID-19 estiver em dia, o uso da máscara é facultativo.

A recomendação é uma das estratégias para prevenção e enfrentamento à Síndrome Respiratória Aguda Grave (SRAG) e outras doenças respiratórias comuns nesta época do ano, em Santa Catarina.



Atenção, paciente!

A Secretaria de Saúde de Itajaí RECOMENDA A UTILIZAÇÃO DE MÁSCARAS CIRÚRGICAS caso apresente sintomas respiratórios (febre, tosse, coriza...). Solicite a sua durante o atendimento nos serviços de saúde.



A medida preventiva tem como base o decreto estadual nº 574/2024 e o Ofício Circular nº 25/2024, da Secretaria de Estado da Saúde, e é uma das estratégias para prevenção e enfrentamento à Síndrome Respiratória Aguda Grave (SRAG) e outras doenças respiratórias comuns nesta época do ano, em Santa Catarina.



IMPORTANTE: Mantenha em dia os esquemas vacinais contra gripe influenza e a Covid-19 na unidade de saúde mais próxima de sua casa. Caso apresente sintomas, busque atendimento médico.

