

# LUTO E TRAUMA NA PANDEMIA

PSICÓLOGA CATARINE TORRES  
CRP 12/19358

22, 24 e 28/09/2021

# PANDEMIA

A Covid-19 impôs sua presença mundialmente e invadiu nossa vida cotidiana demonstrando sua força e sua potência, abrindo uma sequência de perdas para todos.



# Mudanças observadas...

Violência doméstica  
e parental

Depressão, pânico  
e hipocondria

Compulsividade para  
com o meio digital

Uso crescente de álcool  
e outras drogas

Dificuldades na  
vivência do LUTO

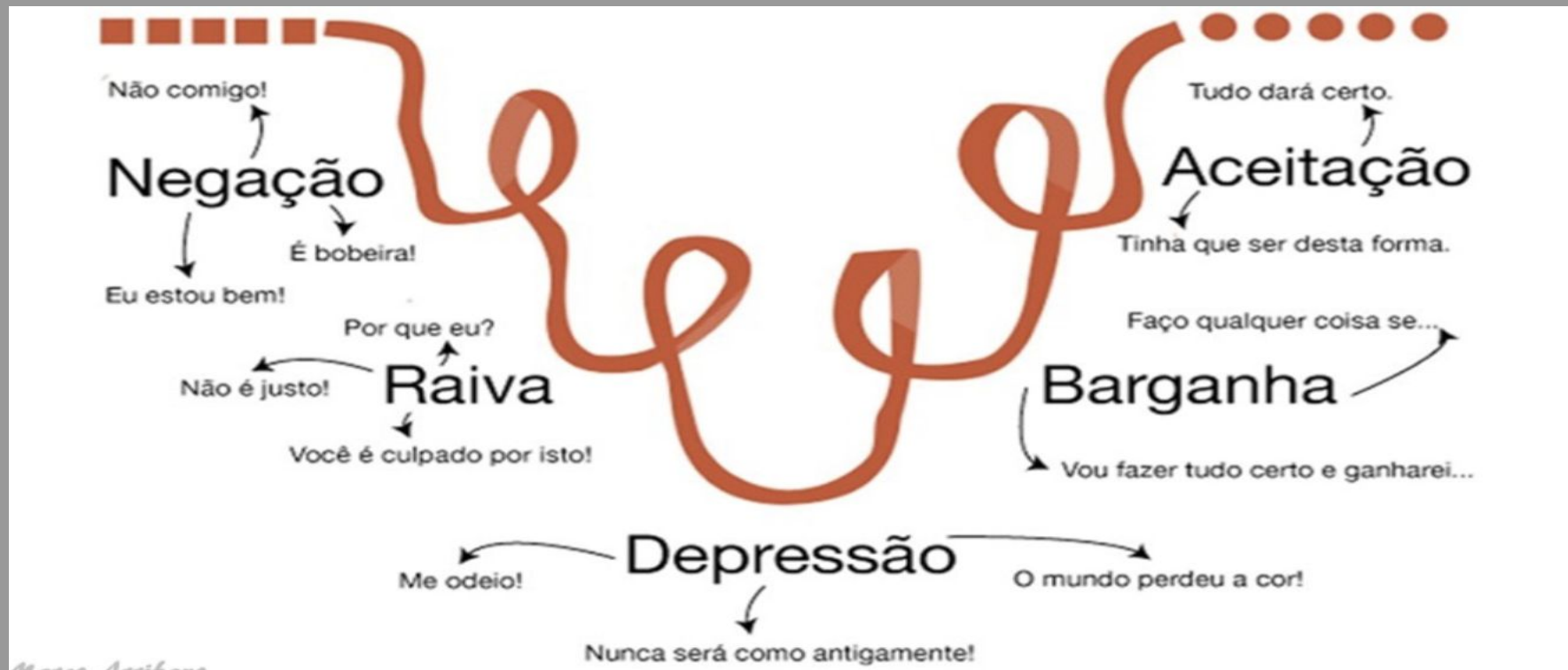
# LUTO

- Reação esperada diante de uma perda;
- Fase de expressão dos sentimentos;
- Ressignificações e reinvestimentos pessoais.

**PROCESSO DE  
ELABORAÇÃO**



# FASES DO LUTO



KLUBER-ROSS, 1969.

# FASES DO LUTO

<https://www.youtube.com/watch?v=1xkt5VZJ0vk>





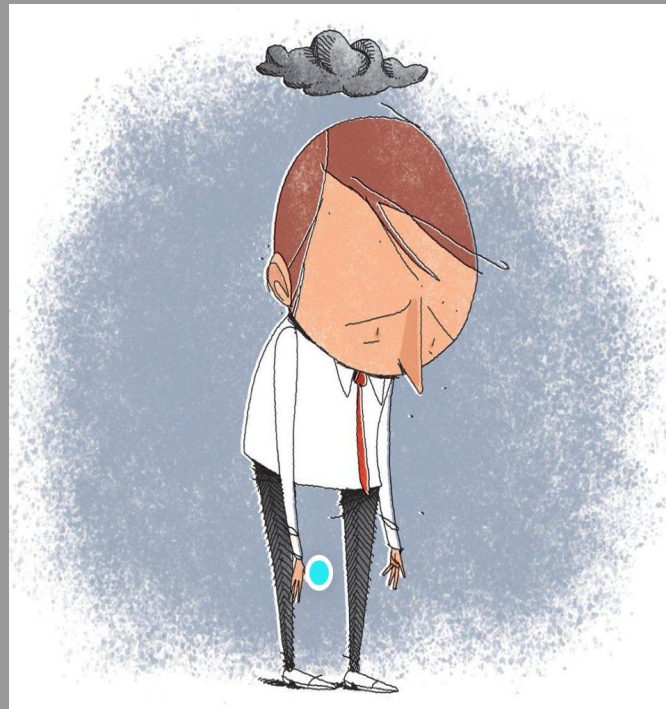
# LUTO E PANDEMIA



- **Atravessamentos:**
  - Morte repentina, inesperada e precoce;
  - Impossibilidade dos rituais de despedidas;
  - Limitação do apoio social - isolamento.
- **Potencialização dos riscos para o agravo à saúde mental;**

# LUTO COMPLICADO

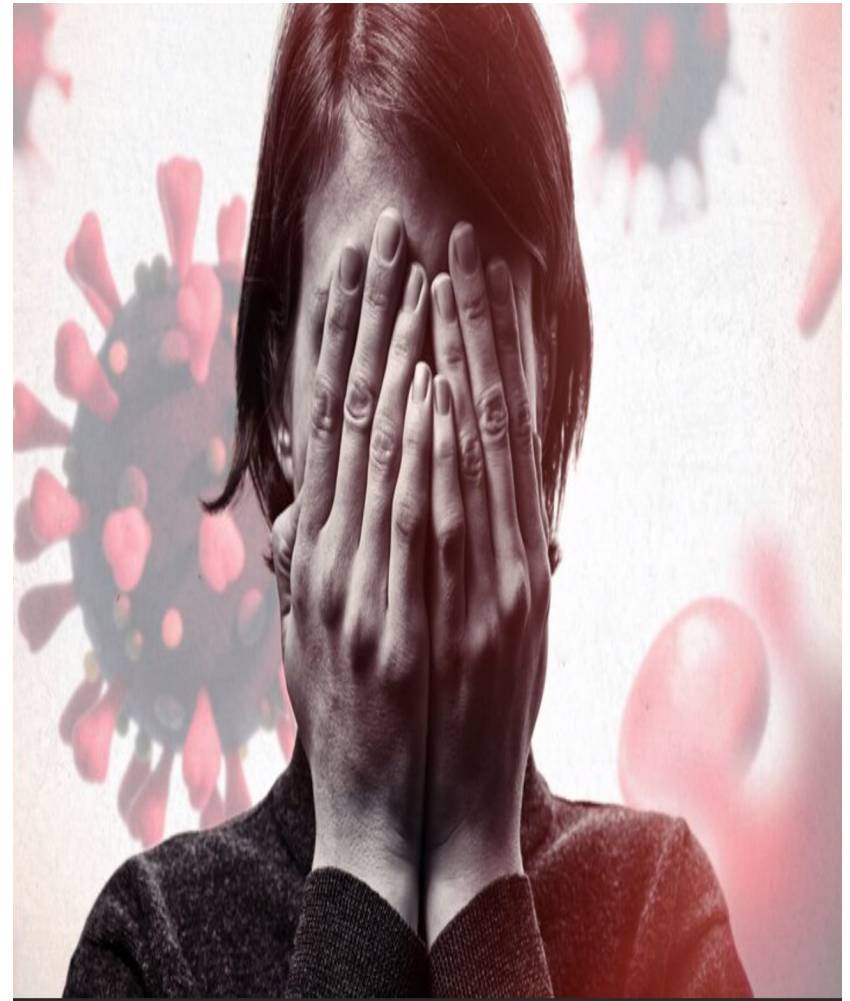
- Demasiadamente prolongado, com intensificação/manutenção de determinados sintomas;
- Para o DSM-V o diagnóstico do "Transtorno do Luto Complexo Persistente" se dá a partir dos 12 meses;
- Iniciativas: Memoriais, Central do Luto.





# TRAUMA

- Ação violenta por parte de um agente externo que causa alterações no funcionamento;
- Experiência traumática individual e coletiva;
- Relação com guerras e catástrofes...



# FATORES DE PROTEÇÃO

- Qualquer situação que protege, evita e/ou reduz a probabilidade da ocorrência de um agravo à saúde;
- Baseados na história de cada pessoa, rede de apoio, espiritualidade, vínculos afetivos, e na função solidária dos laços sociais/comunitários - UBS
- Atenção Básica como acesso à serviços de saúde e continuidade dos cuidados;

# REFERÊNCIAS

---

AMERICAN PSYCHIATRIC ASSOCIATION. DSM-5 – Manual Diagnóstico e Estatístico de Transtornos Mentais. Porto Alegre: Artmed, 2014.

BIRMAN, Joel. Trauma, angústia e melancolia na pandemia do Coronavírus. **LA REVISTA DE LA PÁTRIA GRANDE**, p. 44, 2021.

CABRAL, Nelma et al. Luto e melancolização na pandemia do COVID 19. **Leitura Flutuante. Revista do Centro de Estudos em Semiótica e Psicanálise**, v. 13, n. 1, 2021.

DIONISIO, Gustavo Henrique. Catástrofe e luto, trauma e arte. **Revista Espaço Acadêmico**, v. 20, p. 39-49, 2021.

FREUD, S. **Luto e melancolia**. In S. Freud, *Escritos sobre a psicologia do inconsciente*. (L.A. Hans, trad, Vol. 1, pp. 95-116). Rio de Janeiro: Imago. (2006).

GAJANIGO, Paulo; SOUZA, Rogério. A pandemia e o ordinário: apontamentos sobre a afinidade entre experiência pandêmica e registros cotidianos. **Sociedade e Estado**, v. 36, p. 37-60, 2021.

MELLO, Robson. Luto na pandemia covid-19. **Revista PsicoFAE: Pluralidades em Saúde Mental**, v. 9, n. 1, 2020.

VERZTMAN, Julio; ROMÃO-DIAS, Daniela. Catástrofe, luto e esperança: o trabalho psicanalítico na pandemia de COVID-19. **Revista latinoamericana de psicopatologia fundamental**, v. 23, p. 269-290, 2020.