

# Leptospirose



**DIRETORIA DE VIGILÂNCIA EPIDEMIOLÓGICA  
NÚCLEO DE CONTROLE DE ZONÓSES  
DADOS EPIDEMIOLÓGICOS  
ANO 2017**

## **Síndrome Febril Aguda**

Febre, Cefaleia e mialgia



**Presença de antecedentes epidemiológicos sugestivos nos 30 dias anteriores à data de início dos sintomas, como:**

- Exposição a enchentes, alagamentos, lama ou coleções hídricas;
- Exposição a fossas, esgoto, lixo e entulho;
- Atividades que envolvam risco ocupacional, como coleta de lixo e de material para reciclagem, limpeza de córregos, trabalho em água ou esgoto, manejo de animais, agricultura em áreas alagadas;
- Vínculo epidemiológico com um caso confirmado por critério laboratorial; e
- Residência ou local de trabalho em área de risco para leptospirose.

## **Avaliação Clínica**

**Presença de  
Sinais de  
Alarme**

**Ausência de  
Sinais de  
Alarme**

# Ausência de Sinais de Alerta



- Preencher Ficha de Notificação
- Solicitar Sorologia para Leptospirose, orientando a coleta no Laboratório Municipal 7 (sete) dias após o início dos sintomas
- Iniciar o tratamento de todos os casos que se enquadrarem na definição de caso suspeito, independente da confirmação laboratorial
- Solicitar Leucograma (Laboratório Conveniado)
- Orientar retorno a UBS (24-72 horas)



# Presença de Sinais de Alerta



- Sinais de alerta (presença de um ou mais dos seguintes sintomas)
  - Dispneia, tosse e taquipneia
  - Alterações urinárias, geralmente oligúria
  - Fenômenos hemorrágicos, incluindo hemoptise e escarros hemoptóicos
  - Hipotensão
  - Alterações do nível de consciência
  - Vômitos frequentes
  - Arritmias
  - Icterícia





- Encaminhar para Hospital
- Preencher ficha de notificação
- Após alta:
  - Acompanhar paciente
  - Confirmar se realizou a sorologia para Leptospirose, caso não tenha feito, orientar a coleta no Laboratório Municipal 7 (sete) dias após o início dos sintomas
  - Conferir o tratamento instituído
  - Orientar retorno médico

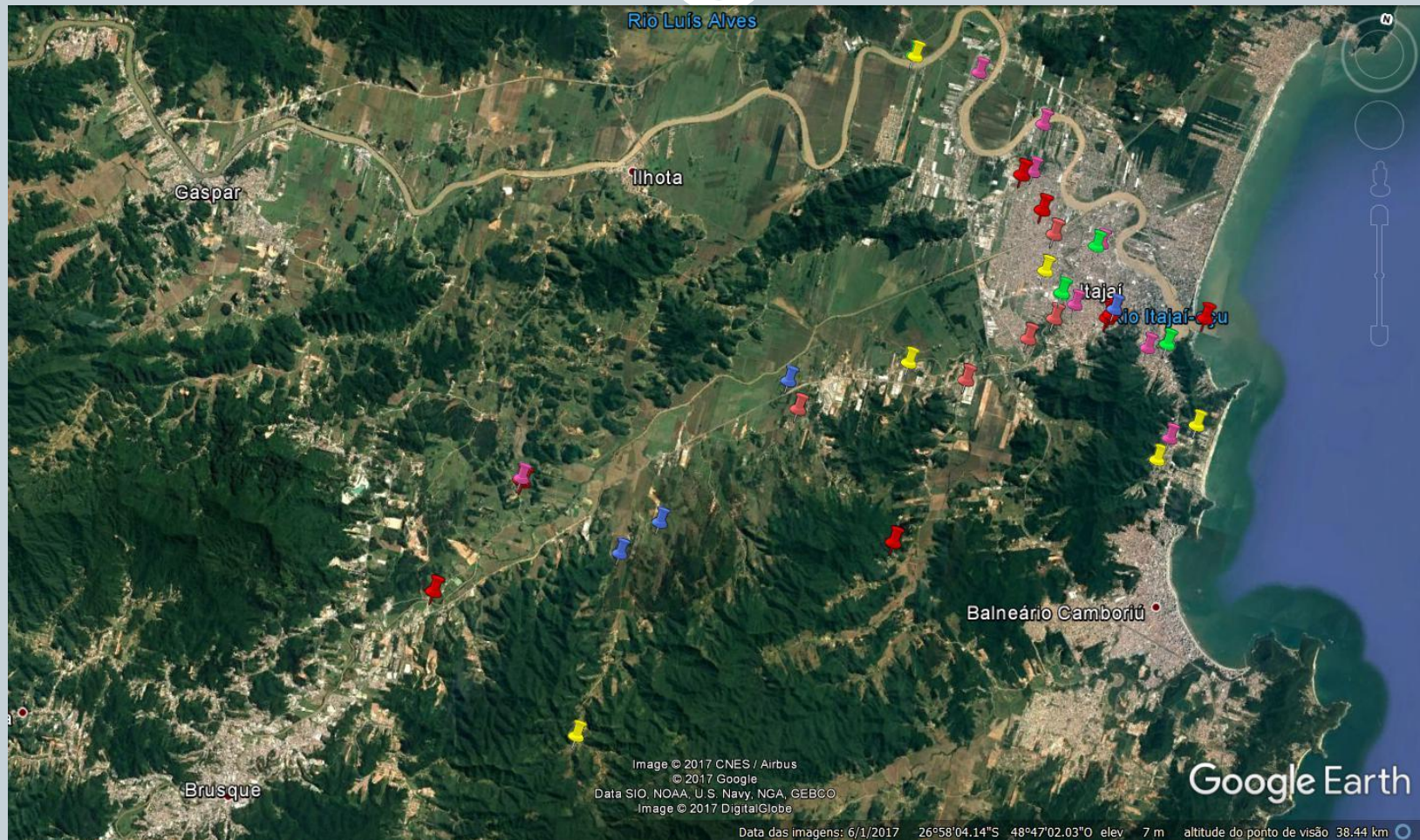
# Investigação de Leptospirose em residentes de Itajaí 2007 a 2017\*



Ano	Notificados	Confirmado	Internação	% de Internação	Óbito por Leptospirose	% de óbito	Incidência / 100 mil hab.
2007	46	11	9	82	2	18	5,5
2008	613	130	24	18	1	1	65
2009	146	26	7	27	1	4	13
2010	56	9	9	100	0	0	4,5
2011	252	26	7	27	1	4	13
2012	46	6	0	0	0	0	3
2013	89	5	1	20	0	0	2,5
2014	47	5	4	80	1	20	2,5
2015	65	8	4	50	0	0	4
2016	39	6	4	67	1	17	3
2017 até junho	43	10	6	60	2	20	5
Total	1441	242	75	31	9	4	121

\* Fonte: SINAN / Junho 2017

# Leptospirose segundo o Local Provável de Investigação 2012 a 2017

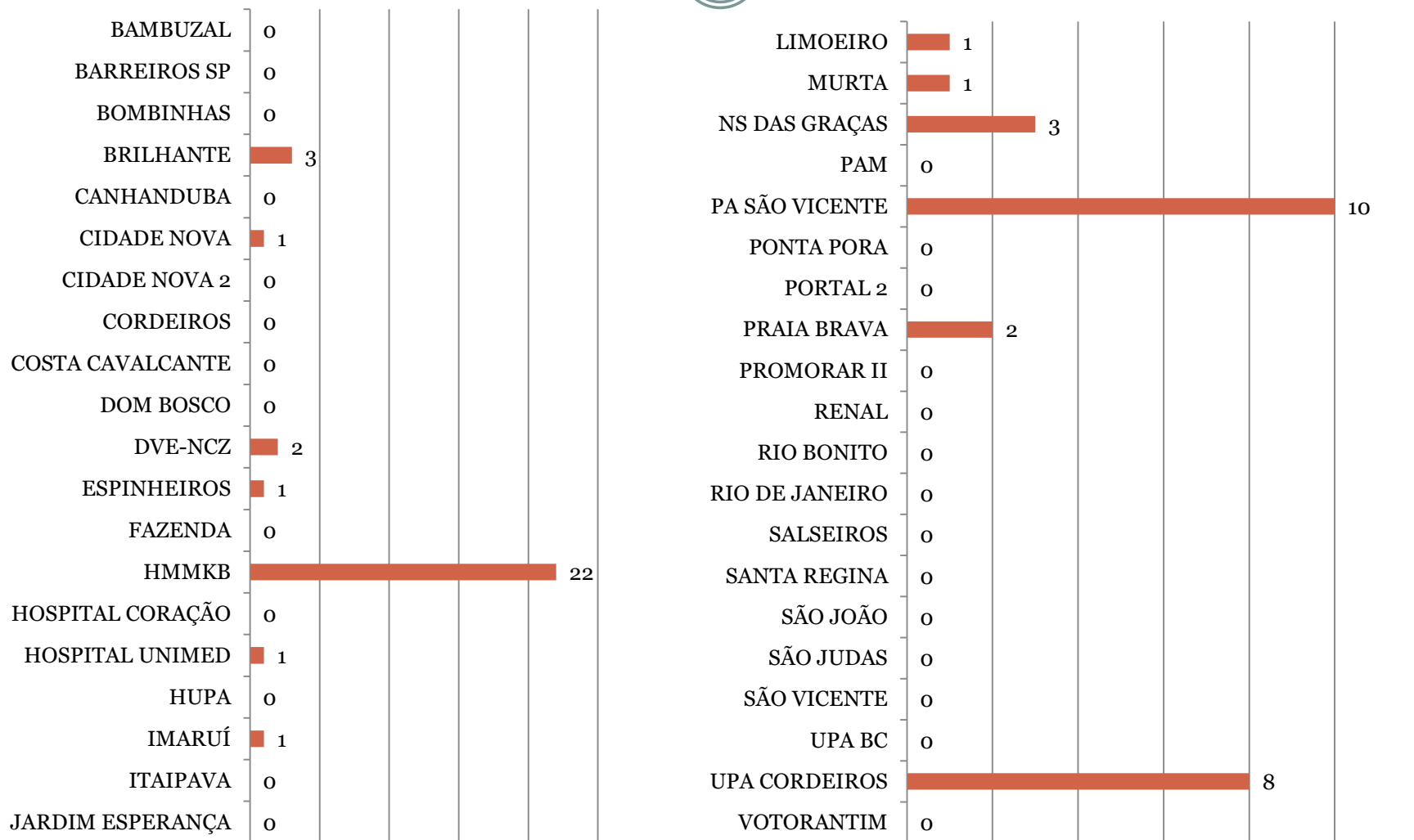


## Legenda dos Marcadores:

2012 – Amarelo	2015 – Rosa
2013 – Azul	2016 – Vermelho Claro
2014 – Verde	2017 - Vermelho



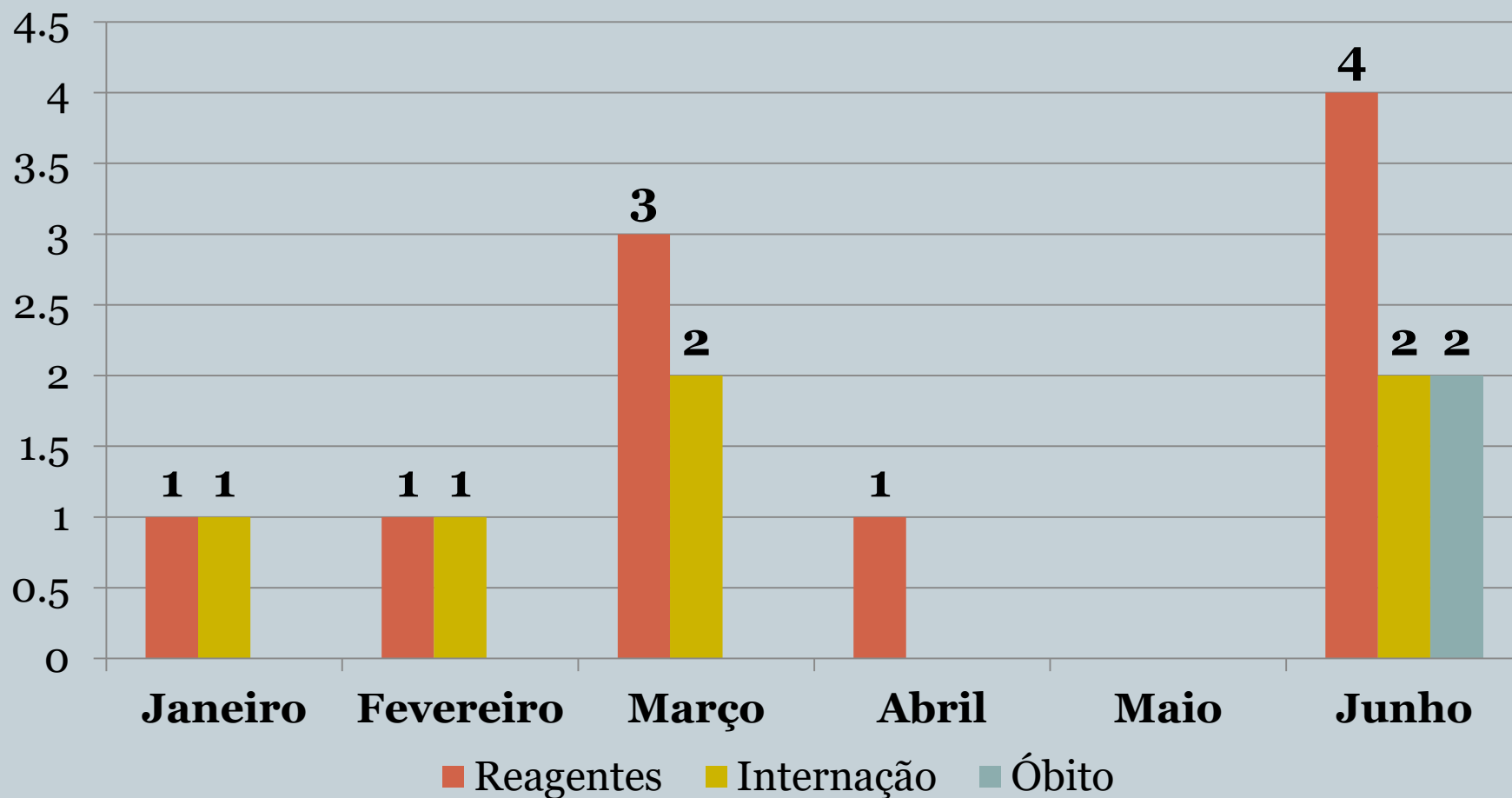
# Leptospirose segundo a Unidade Notificadora em 2017\*



\* Fonte: SINAN / Junho 2017

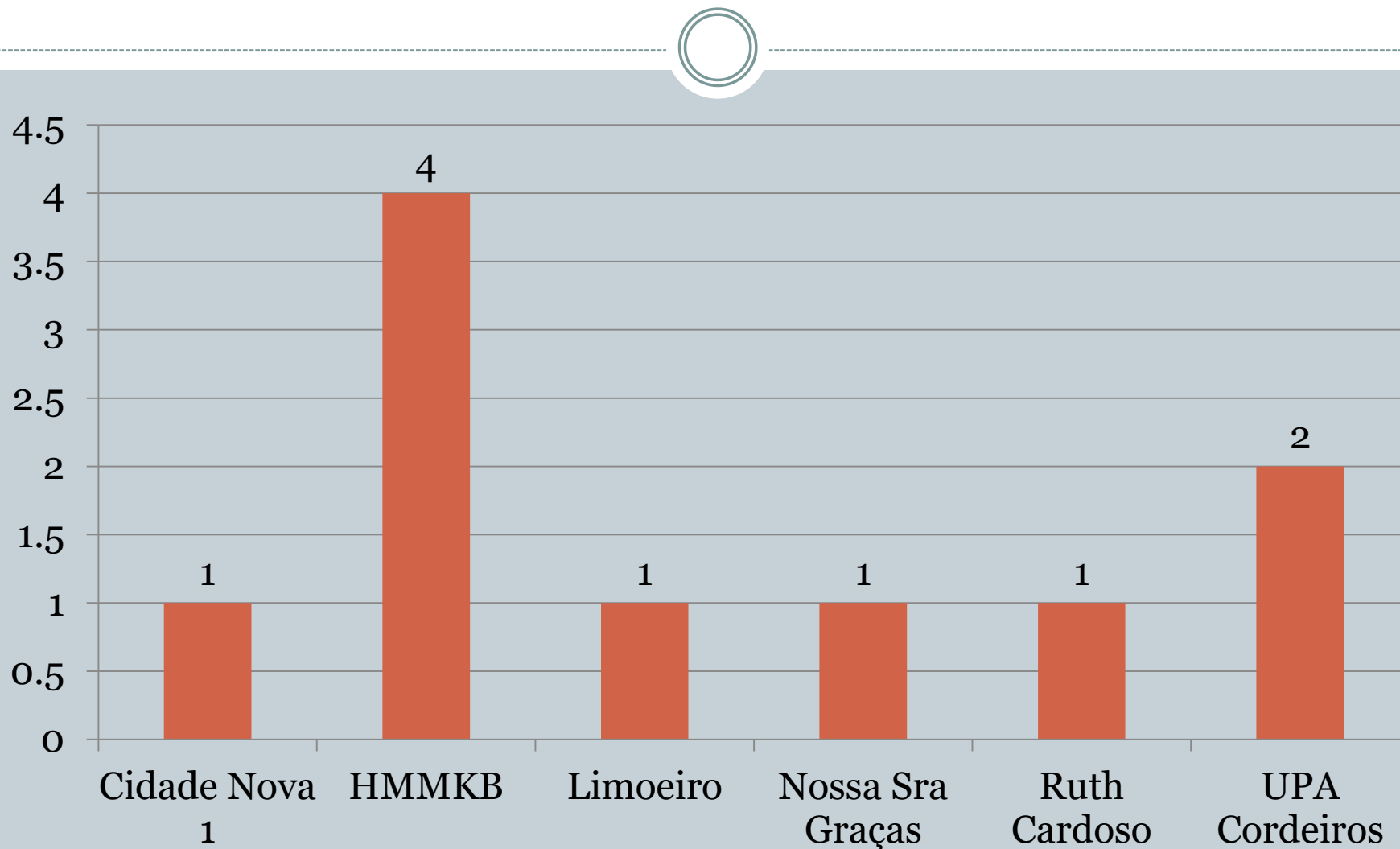


# Leptospirose segundo o mês em 2017

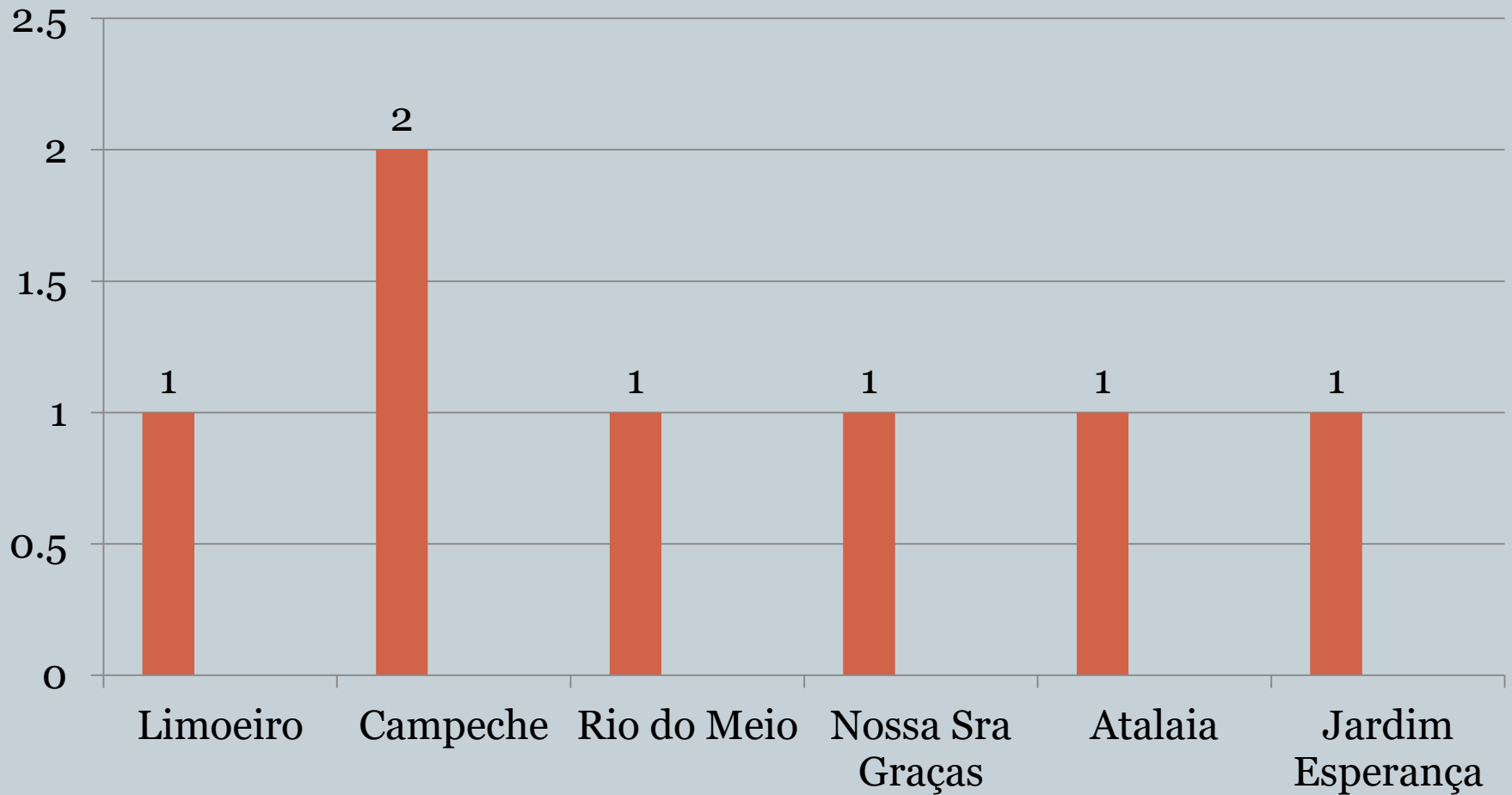


\* Fonte: SINAN / Junho 2017

# Leptospirose segundo Unidade Notificadora em 2017



# Leptospirose segundo Local Provável de Infecção em 2017



\* Fonte: SINAN / Junho 2017

# Leptospirose segundo sinais/ sintomas em 2017

