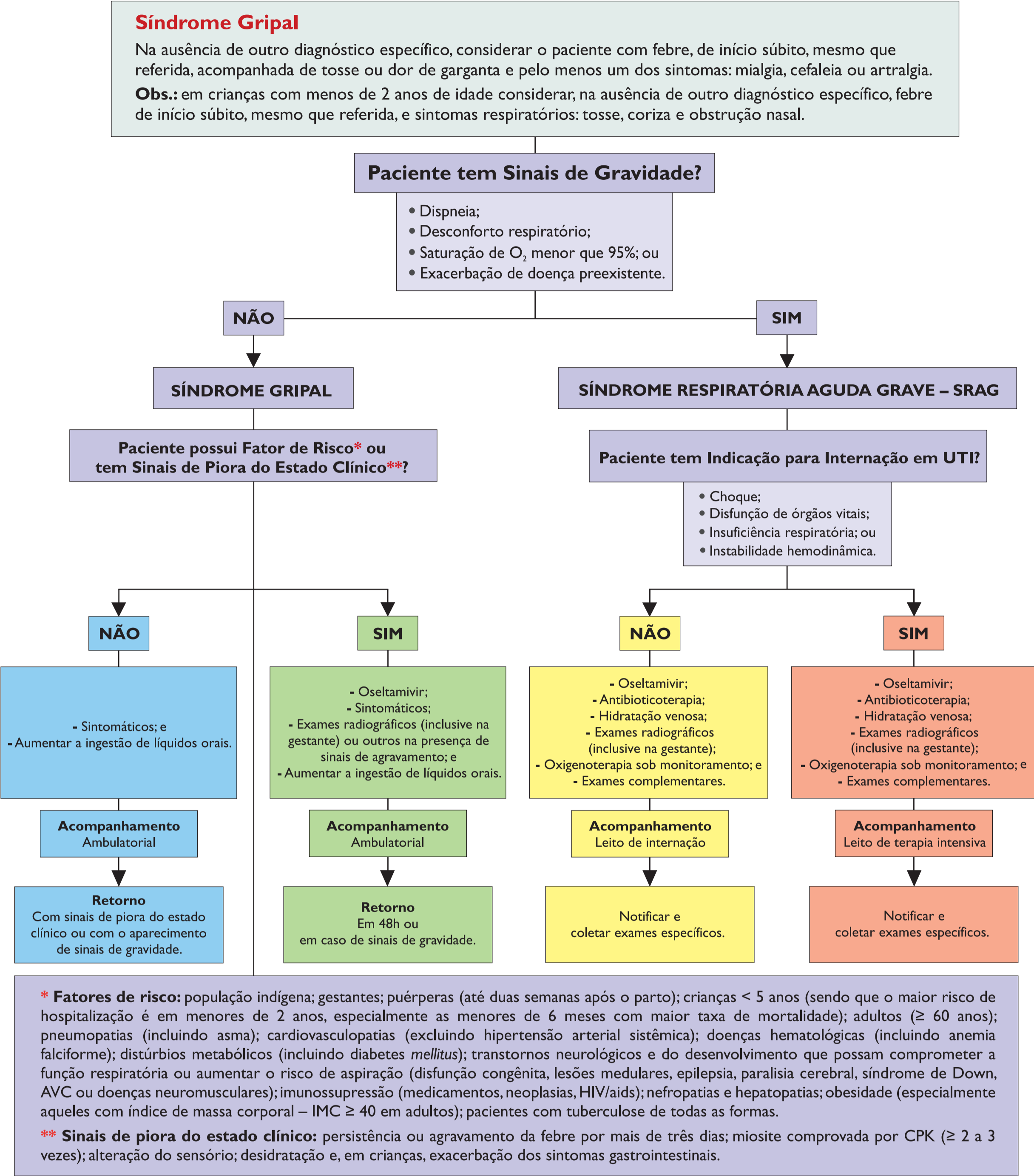


SÍNDROME GRIPAL/SRAG

Classificação de Risco e Manejo do Paciente



Fonte: SAS.

DROGA	FAIXA ETÁRIA		POSOLOGIA
OSELTAMIVIR	Adulto		75 mg, vo*, 12/12h, 5 dias
		≤ 15 kg	30 mg, vo, 12/12h, 5 dias
	Criança maior de 1 ano de idade	> 15 kg a 23 kg	45 mg, vo, 12/12h, 5 dias
		> 23 kg a 40 kg	60 mg, vo, 12/12h, 5 dias
		> 40 kg	75 mg, vo, 12/12h, 5 dias
	Criança menor de 1 ano de idade	0 a 8 meses	3 mg por kg, vo, 12/12h, 5 dias
		9 a 11 meses	3,5 mg por kg, vo, 12/12h, 5 dias
ZANAMIVIR	Adulto		10 mg: duas inalações de 5 mg, 12/12h, 5 dias
	Criança	≥ 7 anos	10 mg: duas inalações de 5 mg, 12/12h, 5 dias
Dose para Tratamento no Período Neonatal – Tratamento durante cinco dias			
Recém-nascido pré-termo		1 mg/kg/dose 12/12 horas até 38 semanas de idade	
Período Neonatal		1 mg/kg/dose 12/12 horas < 38 semanas de idade	
		1,5 mg/kg/dose 12/12 horas de 38 a 40 semanas de idade	
		3 mg/kg/dose de 12/12 horas em RN com IG > 40 semanas	

*via oral.